

«Держпідтримка аграрного сектору у 2018 році: проблеми та специфіка»

Павло Коваль

Генеральний директор
**ВГО «Українська аграрна
конфедерація»**



В 2018 році на підтримку сільського господарства
планується виділити **6362,9 млн грн.**

300 млн грн -
підтримка садівництва
та виноградарства

945 млн грн -
здешевлення
сільськогосподарської
техніки

117,9 млн грн - інше

Oops!
4000 млн грн -
підтримка розвитку
тваринництва

1 000 млн грн -
підтримка розвитку
фермерських
господарств



Підтримка тваринництва

2,5
млрд
грн

Здешевлення кредитів для підприємств
Кредитний ресурс з ефективною ставкою на 3%

Бюджетна дотація за вирощування
молодняку ВРХ для населення

Виплата 2500 грн/голову

0,7
млрд
грн

0,5
млрд
грн

Бюджетна дотація за утримання
молочного стада ВРХ для підприємств

Виплата 1500 грн/голову

*Разом
4 млрд грн*

Часткове відшкодування
вартості племінних
тварин для підприємців
50 % вартості

0,3
млрд
грн

Підтримка розвитку фермерських господарств



0,5 млрд
Здешевлення
кредитів

Для ферм з площею до 500 га і кооперативів, які мають не менше 30 членів з площею до 100 га у користуванні кожного члена

0,285 млрд грн
пряма фінансова
дотація

Для ферм з площею до 500 га
(тваринництво),
зареєстрованих до 01.07.17 з
площею до 20 га

0,005 млрд грн
компенсація вартості
дорадчих послуг

Всі фермери та
кооперативи

Разом
1 млрд грн

0,11 млрд грн
компенсація
вартості насіння

Для ферм з площею до
500 га

0,1 млрд грн
фінансова
підтримка
кооперативів

На конкурсних засадах
сільськогосподарським
обслуговуючим кооперативам

Підтримка галузей садівництва та виноградарства

Загальна сума **300 млн грн**

135 млн грн – садивний матеріал



81 млн грн – матеріали для будівництва шпалери



84 млн грн – матеріали для будівництва систем краплиного зрошення



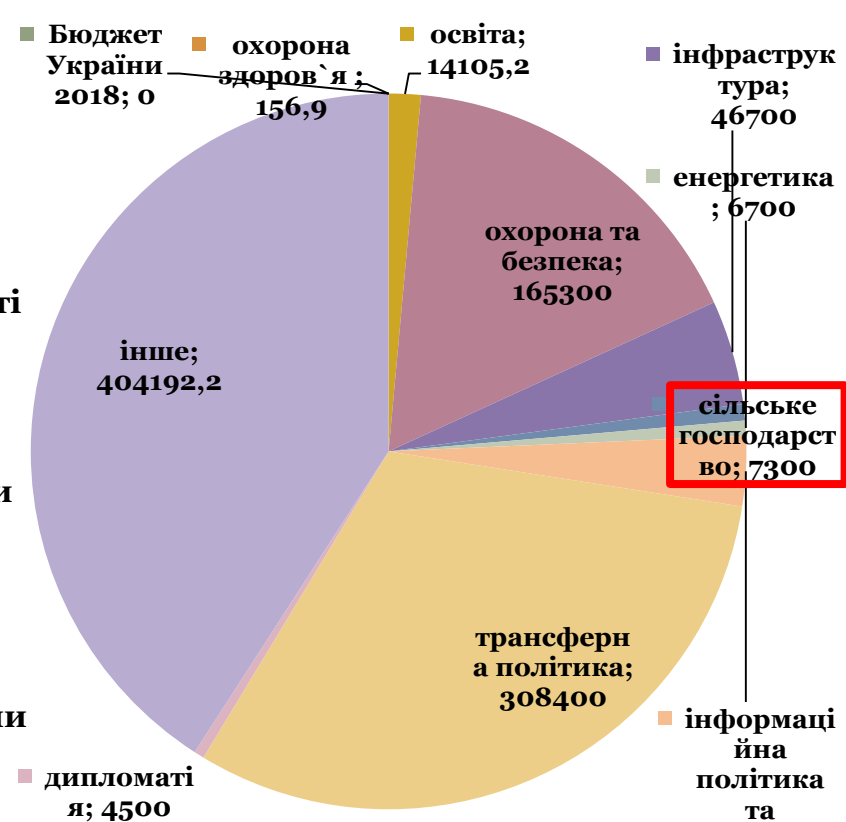
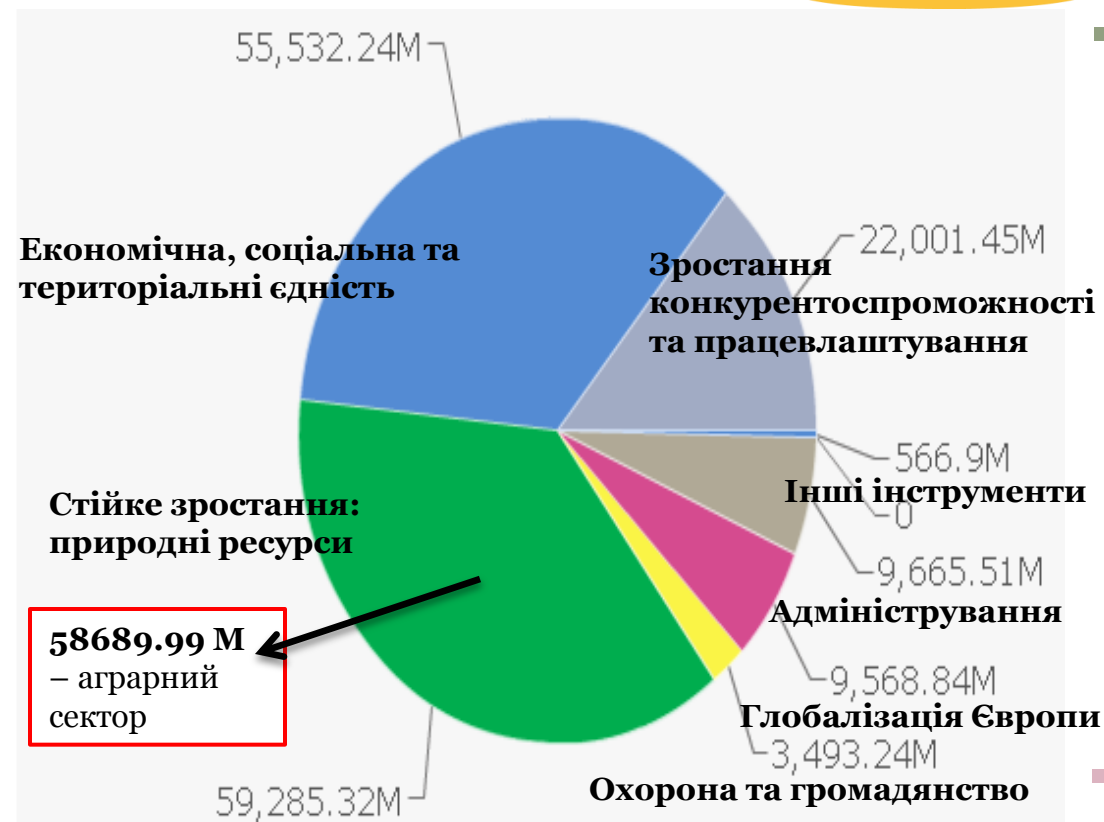
Багато це чи мало?

€

грн

Бюджет ЄС -2018

Бюджет України -2018



Дотації в сільське господарство

Україна

ЄС

6362,9 млн грн = 0,18 млрд €

41 млрд € – прямі виплати для підтримки фермерів

14,4 млрд € – розвиток сільської місцевості

Разом 55,4 млрд €

+

1,07 млрд € – підтримка й розвиток рибництва

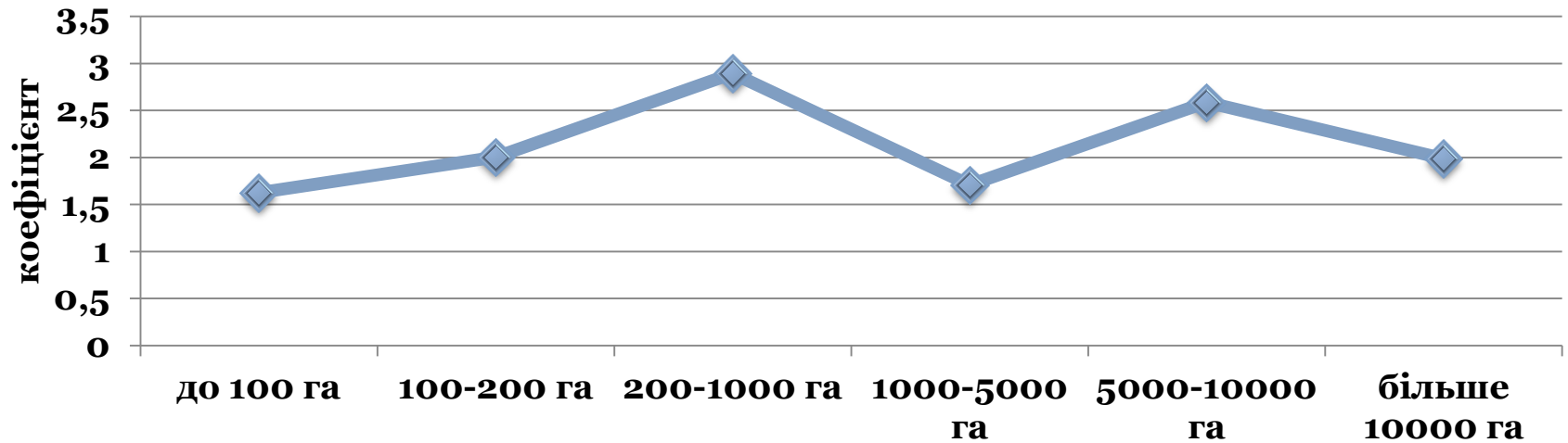
Близько 1 % від загального бюджету

Близько 34,6 % від загального бюджету

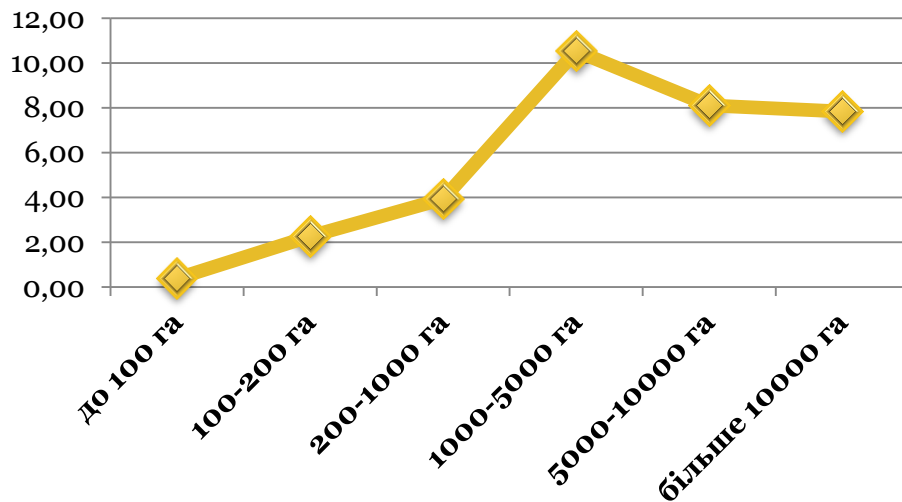
Група	Площі підприємств, що входять до групи	Загальна площа досліджених підприємств в межах групи	Частка площ групи в загальній дослідженій площі
I. Малі підприємства	До 100 га 100-200 га	38026	0,22
II. Середні підприємства	200-1000 га 1000 – 5000 га 5000 – 10000 га	12618291	74,52
III. Великі підприємства	Більше 10 000 га	4275792	25,25
Всього		16932109	100

Група	Площі підприємств, що входять до групи	Товарна продукція/ чистий дохід підприємств	Частка групи в загальному дослідженому обсязі товарної продукції досліджених підприємств
I. Малі підприємства	До 100 га 100-200 га	1472785,8	0,56
II. Середні підприємства	200-1000 га 1000 – 5000 га 5000 – 10000 га	192809945,1	73,85
III. Великі підприємства	Більше 10 000 га	66803591,5	25,59
ВСЬОГО		261086322,4	100

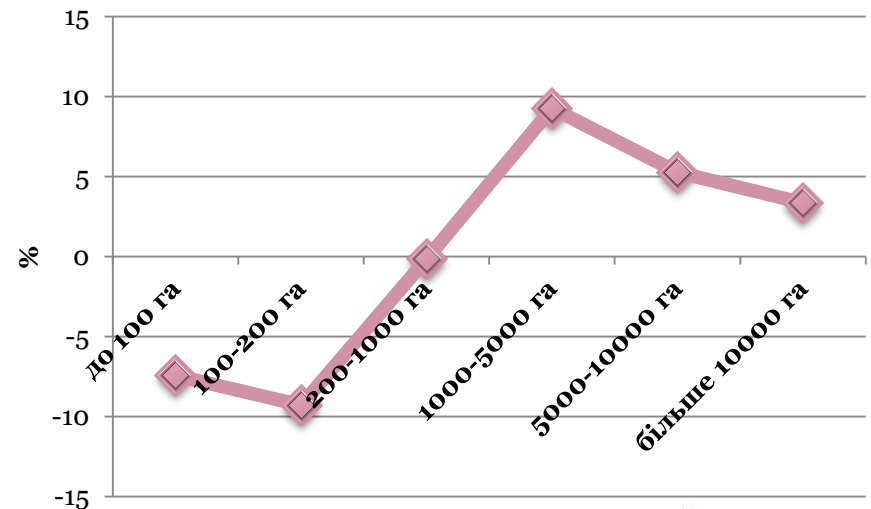
Коефіцієнт фінансового левериджу



Рентабельність залученого капіталу

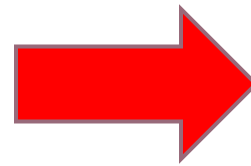


Рентабельність власного капіталу



Що потрібно малим підприємствам?

- ❖ Малі підприємства мають локальну конкурентоспроможність
- ❖ Мають балансову капіталізацію та ускладнений доступ до локальних фінансових ресурсів

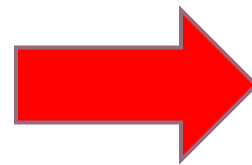


Потребують застосування державних пільг і дотацій, а також створення спеціальних фінансових інструментів (державні фонди підтримки, локальні кредитні спілки)



Що потрібно середнім підприємствам?

- ❖ Середні підприємства мають локальну та національну конкурентоспроможність
- ❖ Інвестиційні та капітальні ресурси даних підприємств розраховані на національний рівень



Такі підприємства не потребують державної підтримки. Тут важливо створити нормальні умови конкуренції



Що потрібно малим та середнім підприємствам?

LIBOR

підприємствам?

Земля сільськогосподарського призначення державної форми власності

+0,5%



Фінансова установа II рівня

+1%



Комерційний банк



Комерційний банк



Комерційний банк



Комерційний банк

LIBOR +1,5%



Середні аграрні підприємства



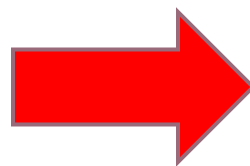
Фермерські господарства



Індивідуальний аграрний товаровиробник

Що потрібно великим підприємствам?

- ❖ Великі підприємства поширюють свою діяльність на глобальний рівень
- ❖ Інвестиційні та капітальні ресурси даних підприємств розраховані теж на глобальний рівень



Такі підприємства не потребують державної підтримки. Тут важливо створити чіткі умови конкуренції





УКРАЇНСЬКА АГРАРНА
КОНФЕДЕРАЦІЯ



USAID
FROM THE AMERICAN PEOPLE

Дякую за увагу!

Поштова адреса:

вул. Б. Хмельницького 16-22, офіс 509,
м. Київ, 01030, Україна

E-mail: agroconf@agroconf.org

Web-сайт: www.agroconf.org